



멀티덕트 카탈로그

제일전기

멀티덕트 (MULTI-DUCT)

▶ 개요

본 제품은 본체(Body)와 커버(Cover)로 구성된 멀티-덕트입니다.

장.탈착이 가능하며, 격벽을 이용해 전력선과 통신선을 하나의 덕트에 동시에 설치할 수 있습니다.

배선기구는 덕트상의 원하는 위치에 자유롭게 설치할 수 있어 효율적인 배선이 가능합니다.

▶ 특징

- 고강도 재질로 제작되어 1,600kgf 하중에도 파손되지 않음
- 경량화 설계로 설치가 간편하며 인력이 적게 필요함 (기존 공정 대비 인원 1/3)
- 격벽 구조로 통신선의 노이즈를 차단
- 난연성 소재(V-0 등급)로 화재 위험 감소
- 세련된 외형으로 인테리어에 적합
- 모든 제품은 모듈식 결합으로 별도의 가공이 필요 없음
- 엘보(Elbow)와 티(Tee)에 개폐카바 설치

▶ 종류

- PVC DUCT (고강도)
- ALD DUCT (압출성형)

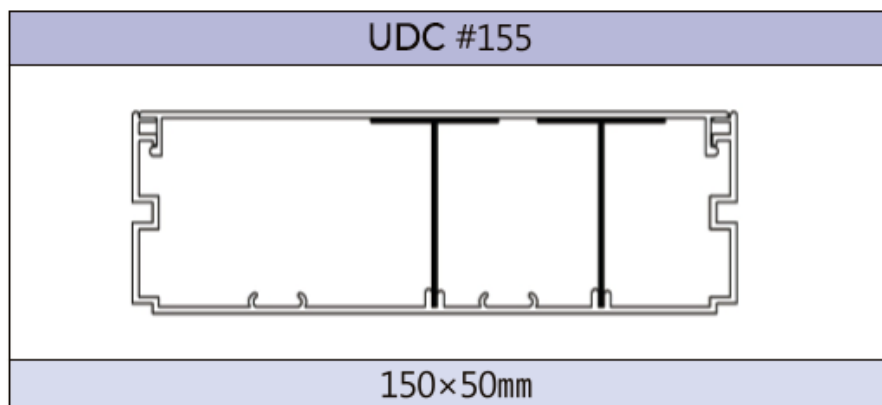
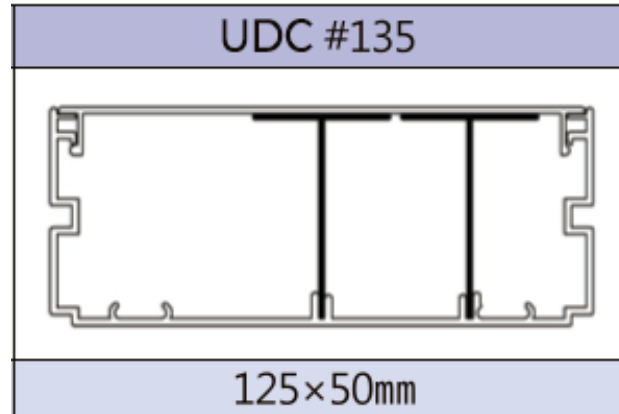
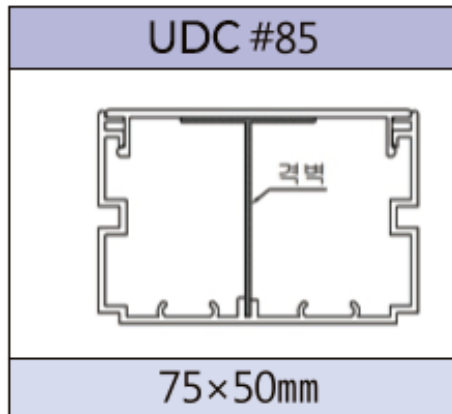
▶ 규격

재 질	모 델 명	규격(mm)	덕트내 단면적	용 도
고강도 PVC	UDC #85	75W × 50H	70W × 44H	실험실, 연구소, 크린룸 공장, 리모델링 건축물, 기타관로 자재
	UDC #135	125W × 50H	120W × 44H	
	UDC #155	150W × 50H	145W × 44H	
알루미늄 (AL)	UDA #85	75W × 50H	70W × 44H	
	UDA #86	75W × 60H	70W × 54H	
	UDA #135	125W × 50H	120W × 44H	
	UDA #136	125W × 60H	120W × 54H	
	UDA #155	150W × 50H	145W × 44H	
	UDA #157	150W × 70H	145W × 64H	

고강도 P.V.C

(난연성) (고분자화합물) (압축하중1600kgf)

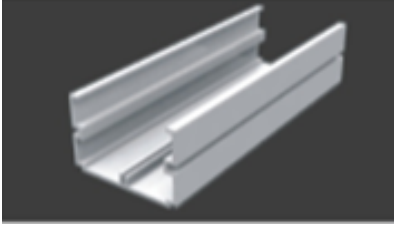
▶ 규격



구성부품

(고강도 P.V.C)

▶ BODY



모델명	가격
UDC #85	22,200
UDC #135	27,000
UDC #155	31,350

▶ COVER



모델명	가격
UDC #85	9,300
UDC #135	11,700
UDC #155	13,500

▶ H-ELBOW



모델명	가격
UDC #85	14,700
UDC #135	18,150
UDC #155	21,000

▶ H-TEE



모델명	가격
UDC #85	15,000
UDC #135	19,500
UDC #155	22,500

▶ END-CAP



모델명	가격
UDC #85	2,700
UDC #135	3,150
UDC #155	3,600

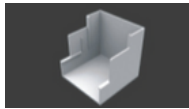
구성부품

(고강도 P.V.C)

▶ V-ELBOW



IN



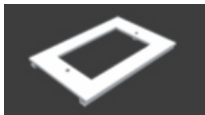
OUT

모델명	가격
UDC #85	14,400
UDC #135	17,550
UDC #155	20,250

▶ UNIT-승압/일반 (배선기구 취부용)



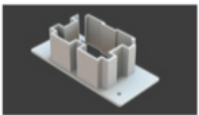
승압유니트



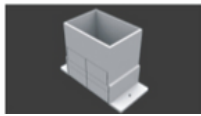
일반유니트

모델명	가격
UDC #85	2,250
UDC #135	2,250
UDC #155	2,250

▶ STAND



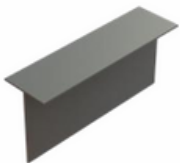
A-STAND



B-STAND

모델명	가격
UDC #85	10,500
UDC #135	12,000
UDC #155	13,500

▶ 격벽

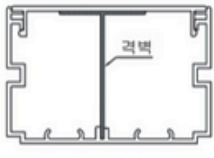
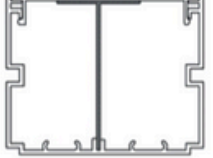


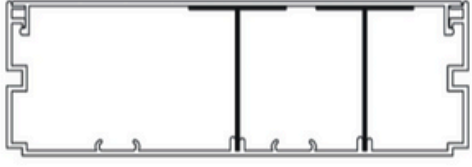
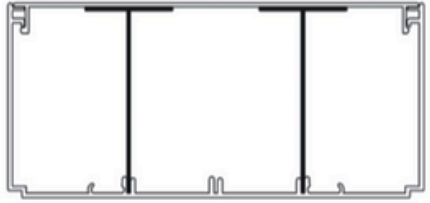


모델명	가격
UDC #85	3,000
UDC #135	3,000
UDC #155	3,000

알루미늄 (AL)

(분체도장)

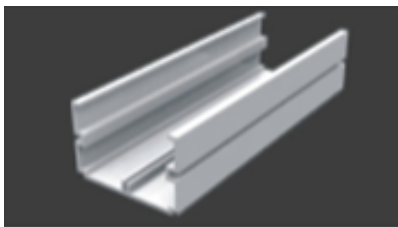
▶ 규격

UDA #85	UDA #86	UDA #135	UDA #136
			
75×50mm	75×60mm	125×50mm	125×60mm
UDA #155		UDA #157	
			
150×50mm		150×70mm	

구성부품

(알루미늄)

▶ BODY



모델명	가격
UDA #85	25,500
UDA #86	30,600
UDA #135	33,600
UDA #136	41,400
UDC #155	41,400
UDC #157	47,700

▶ COVER



모델명	가격
UDA #85	11,250
UDA #86	11,250
UDA #135	14,400
UDA #136	14,400
UDC #155	17,850
UDC #157	17,850

▶ H-ELBOW



모델명	가격
UDA #85	24,000
UDA #86	27,750
UDA #135	31,500
UDA #136	37,500
UDC #155	37,500
UDC #157	43,500

구성부품

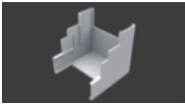
(알루미늄)

▶ H-TEE

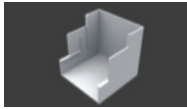


모델명	가격
UDA #85	25,500
UDA #86	29,250
UDA #135	32,850
UDA #136	36,750
UDC #155	36,750
UDC #157	42,750

▶ V-ELBOW



IN



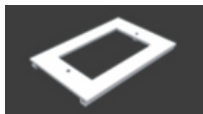
OUT

모델명	가격
UDA #85	22,800
UDA #86	26,250
UDA #135	30,000
UDA #136	36,000
UDC #155	36,000
UDC #157	41,850

▶ UNIT-승압/일반 (배선기구 취부용)



승압유닛



일반유닛

모델명	가격
UDA #85	4,500
UDA #86	4,500
UDA #135	4,500
UDA #136	4,500
UDC #155	4,500
UDC #157	4,500

구성부품

(알루미늄)

▶ END-CAP



모델명	가격
UDA #85	6,750
UDA #86	7,200
UDA #135	7,875
UDA #136	8,550
UDC #155	9,000
UDC #157	9,750

▶ 마감베이스



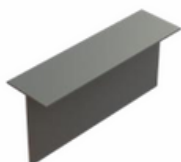
마감베이스 (ㄱ)



마감베이스 (ㄷ)

모델명	가격
UDA #85	12,000
UDA #86	12,750
UDA #135	13,500
UDA #136	15,000
UDC #155	15,000
UDC #157	16,500

▶ 격벽



모델명	가격
UDA #85	3,000
UDA #86	3,300
UDA #135	3,000
UDA #136	3,300
UDC #155	3,000
UDC #157	3,450